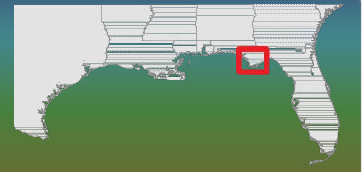




Hội đồng
Phục hồi
Hệ sinh thái
Bờ Vịnh

Lưu vực Vịnh Apalachicola

Chiến lược Tate's Hell 1
(USDA_RESTORE_002_001_Cat1)



Tên Dự án: Chiến lược Tate's Hell 1

Chi phí: Hạng mục 1: \$7.000.000

Thành viên Hội đồng Thực hiện: Bộ Nông nghiệp Hoa Kỳ

Thành viên Hội đồng Hợp tác: Bang Florida

Thông tin Dự án: Dự án này sẽ xây dựng một bản đánh giá thủy văn quy mô cảnh quan, một Hệ thống Hỗ trợ Quyết định Phục hồi của Vùng (RRDSS) và một Kế hoạch Phục hồi và Đánh giá Thủy văn Toàn diện (Kế hoạch CHAR) cho các hoạt động lập kế hoạch phục hồi ở Lưu vực Hạ lưu Sông Apalachicola. Dự án này cũng tài trợ cho hoạt động lập kế hoạch, xử lý kỹ thuật, thiết kế, và tuân thủ môi trường đối với việc thực hiện công việc phục hồi thủy văn được xác định là ưu tiên hàng đầu trong Kế hoạch Phục hồi Thủy văn (THSF) Rừng Tiểu bang Tate's Hell do Quận Quản lý Nước Tây Bắc Florida (NFWFMD) và Cục Kiểm lâm Florida (FFS) xây dựng

Hoạt động: Dự án này bao gồm hạng mục lập kế hoạch và thực hiện. Các hoạt động lập kế hoạch gồm có việc phát triển ba công cụ lập kế hoạch. Bản đánh giá thủy văn quy mô cảnh quan sẽ được xây dựng đối với các lưu vực tiếp giáp với những lưu vực đang được phục hồi trên THSF và những lưu vực tiếp giáp trên Rừng Quốc gia Apalachicola (ANF). Hệ thống Hỗ trợ Quyết định Phục hồi của Vùng (RRDSS) sẽ được phát triển từ những dữ liệu hiện có ở đơn vị quản lý các cơ quan riêng biệt. RRDSS sẽ được sử dụng để xây dựng một khung làm việc hiệu quả các ưu tiên thủy văn của vùng hơn là tập trung vào các nhu cầu cụ thể của từng cơ quan được vạch ranh giới bởi các đường đất đai. Một khi công cụ ra quyết định này được thực hiện ở Florida, nó có thể được tận dụng trên toàn Vịnh bằng cách bổ sung thêm các dữ liệu đặc thù gắn liền với từng vùng cụ thể. Kết quả của bản đánh giá thủy văn quy mô cảnh quan sẽ được sử dụng kết hợp với RRDSS để xây dựng bản Kế hoạch CHAR. Bản Kế hoạch CHAR sẽ xác định và ưu tiên các cơ hội phục hồi trong tương lai trên toàn Lưu vực Hạ lưu Sông Apalachicola và Khu vực Liên minh Quản lý Vùng Apalachicola (ARSA) dựa trên khoa học tiên tiến nhất hiện có.

Công việc được xác định là ưu tiên hàng đầu trong bản Kế hoạch Phục hồi Thủy văn THSF do NFWFMD và FFS xây dựng như được mô tả trong hợp phần lập kế hoạch sẽ được thực hiện như một hợp phần của dự án này. Việc thực hiện sẽ bao gồm lắp đặt các đường bắc qua vùng nước thấp và ụ chặn mương, xây dựng cầu, lắp đặt/thay thế cống và gia cố bề mặt 65 dặm đường.

Lợi ích Môi trường: Các hoạt động được vạch ra sẽ tác động trực tiếp, và hỗ trợ khôi phục 202.436 mẫu rừng trên khu đất Rừng Bang Tate's Hell bao gồm tái thiết lập tình trạng thủy văn và môi trường sống tự nhiên.

Thời hạn: Dự án lập kế hoạch và thực hiện này dự kiến cần khoảng năm năm để hoàn thành


Chi tiết về các hoạt động này có thể xem thêm tại Phụ lục H. Vịnh Apalachicola; Đặc điểm Nhận dạng Đặc thù: USDA_RESTORE_002_001_Cat1.



Hội đồng Khôi phục Hệ sinh thái Bờ Vịnh

Lưu vực Vịnh Apalachicola

Chiến lược Tate's Hell 1

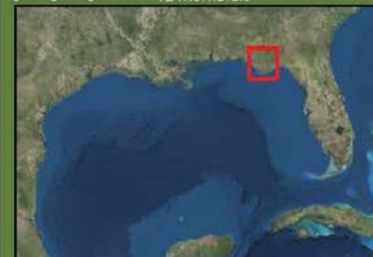
 Khôi phục Thủy văn

Kinh phí: Hàng mục 1: \$7.000.000

Nhà tài trợ: Bộ Nông nghiệp Hoa Kỳ

Trạng thái Dự án: Thực hiện

Mục đích: Mục tiêu tổng quan là xây dựng một bản đánh giá thủy văn quy mô cảnh quan, một Hệ thống Hỗ trợ Quyết định Phục hồi của Vùng (RRDSS) và một Kế hoạch Phục hồi và Đánh giá Thủy văn Toàn diện (Kế hoạch CHAR) cho các hoạt động lập kế hoạch phục hồi ở Lưu vực Hạ lưu Sông Apalachicola. Dự án này cũng tài trợ cho hoạt động lập kế hoạch, xử lý kỹ thuật, thiết kế, và tuân thủ môi trường đối với việc thực hiện công việc phục hồi thủy văn được xác định là ưu tiên hàng đầu trong Kế hoạch Phục hồi Thủy văn (THSF) Rừng Tiểu bang Tate's Hell do Quận Quản lý Nước Tây Bắc Florida (NWFWM) và Cục Kiểm lâm Florida (FFS) xây dựng. Ngoài ra, dự án cũng sẽ triển khai công cụ quyết định ở FL, sẽ được sử dụng trên toàn vùng Vịnh bằng cách bổ sung thêm các dữ liệu riêng phù hợp với từng vùng cụ thể.



Ngày Vẽ Bản đồ: 30/11/2015

Vịnh
Apalachicola

Vịnh Mexico